



GENERATIONEN IN GUTER NACHBARSCHAFT

LUTHERQUARTIER SELM

IHR GUTER NACHBAR: Wir bieten mehr als nur vier Wände

Mit der Gründung der Unnaer Kreis-Bau- und Siedlungsgesellschaft (kurz UKBS) durch die Städte und Gemeinden Unna, Kamen, Fröndenberg, Pelkum und Rhynern entstand 1939 ein kommunales, gemeinnütziges Unternehmen mit der Aufgabe, geeigneten Wohnraum für alle Bevölkerungsschichten zu schaffen.

Dieses Ziel, das 1949 mit zwei Neubauten und 8 Wohnungen begann, wird nun seit über 80 Jahren erfolgreich umgesetzt.



Heute gehören der Kreis Unna, die Städte Unna, Bergkamen, Kamen, Hamm, Fröndenberg, Selm sowie die Gemeinden Bönen und Holzwickede zu den Gesellschaftern.

Der Gründungsgedanke der sozialen Verpflichtung gegenüber den Menschen der Region ist für uns heute aktueller denn je, deshalb haben wir in den letzten Jahren auch innovative Wohnformen wie z.B. Mehrgenerationenwohnen, Projekte nach dem Bielefelder Modell und für Betreutes Wohnen umgesetzt.

Die UKBS verfügt mittlerweile über rund 3.000 Wohnungen, 35 gewerbliche Einheiten, knapp 500 Garagen sowie ein öffentliches Parkhaus mit 82 Stellflächen.

Ob als Single, Rentner, Student, Paar oder Familie – wir haben für jeden die passenden vier Wände. Als eines der führenden Wohnungsunternehmen der Region sind wir

„Ihr guter Nachbar“

Immer da, immer hilfsbereit und immer verlässlich.

LUTHERQUARTIER SELM: Generationenwohnen

im Herzen einer „Wohlfühlstadt“

Vom Lutherquartier
schnell erreicht:

Selm Innenstadt
300 m

Selm Bahnhof
2,4 km

Von Selm
schnell erreicht:

Flughafen Dortmund
35 km

Dortmund/Innenstadt
32 km

Münster/Innenstadt
40 km

Die Unnaer Kreis-Bau- und Siedlungsgesellschaft realisiert im Herzen von Selm ein gemeinschaftliches Wohnprojekt mit 25 Mietwohnungen.

Zentral gelegen, mit einer guten Anbindung an das öffentliche Verkehrsnetz, wohnen Sie zugleich naturnah: Auenpark, Ternscher See oder der Sandforter Forst sind neben Schloss Cappenberg, Burg Botzlar oder der alten Synagoge nur einige lohnenswerte Ausflugsziele, die zu Fuß oder mit dem Rad erkundet werden können.

Die Innenstadt lädt zum Shopping in Geschäften und Boutiquen ein. Mit Freunden und Bekannten genießen Sie die gemütliche Atmosphäre der Kneipen, Cafés oder Restaurants.

Leben und Wohnen in Selm heißt sich rundum wohlfühlen. Für Jung und Alt, ob Sport, Musik oder Kultur: das Angebot ist umfangreich und vielfältig.

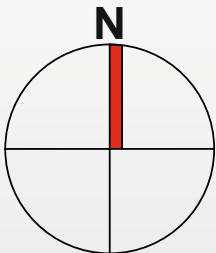
Zahlreiche Vereine bieten darüber hinaus weitere Möglichkeiten soziale Kontakte zu knüpfen und die Interessen mit Gleichgesinnten zu teilen.

Unser Wohnquartier bietet ihnen die Möglichkeit eines generationenübergreifenden Zusammenlebens. Eine lebendige und verlässliche Nachbarschaft, die offen für andere ist und das gemeinsam funktionierende Leben in den Mittelpunkt stellt.

Die Bereitschaft aller, einander zu helfen sowie füreinander da zu sein, bildet die Grundlage des Generationen-Wohnkonzeptes - wohlwissend, dass ein Miteinander nur dann funktioniert, wenn auch Distanz respektiert wird. So bietet das Lutherquartier mit seinen 25 unterschiedlichen Wohnungen Familien, Paaren und Singles ausreichend Platz und Privatsphäre.

Ein Gemeinschaftsbereich bietet neben einem Gemeinschaftsgarten Raum für nachbarschaftliche Unternehmungen sowie vielfältige Aufenthalts- und Begegnungsmöglichkeiten.

Im Rahmen eines Kennenlern- und Bewerbungsverfahrens erhalten Sie weitere Informationen über das Konzept des gemeinschaftlichen Wohnens im „Lutherquartier“.



WOHNTRÄUME: Modernes Wohnen in nachhaltig gebauten Holz-Hybrid-Häusern

Auf einem Gelände von 3.283 Quadratmetern entstehen vier dreigeschossige Mehrfamilienhäuser in Holz-Hybrid-Bauweise mit 25 barrierefreien, modernen Wohnungen, aufgeteilt in 2- bis 4,5-Zimmer-Wohnungen mit einer Wohnfläche von ca. 47 m² bis 96 m². In einem der Häuser befindet sich im Erdgeschoss ein Gemeinschaftsbereich.

Die zwei Haustypen mit je zwei Häusern verfügen über einen Aufzug bis in das Keller- und Garagengeschoss. Dort befinden sich 28 Fahrzeugstellplätze, die bereits für E-Mobilität vorbereitet sind. Darüber hinaus stehen im Außenbereich zwei Stellplätze mit E-Ladesäulen zur Verfügung. Für jedes Haus wurden zudem zahlreiche Fahrradstellplätze im Garagengeschoss sowie im Außenbereich berücksichtigt.

Ein privater grüner Innenhof lädt zum Verweilen und Entspannen sowie zu gemeinsamen Gartenaktivitäten ein.

Die Wärme wird durch eine Luft-Wasser-Wärmepumpe mit solarer Unterstützung bereitgestellt.

Jede Wohnung ist nach neuestem Stand der Technik mit Multimedia-Unterverteilungen ausgerüstet. Somit stehen alle modernen Anbindungsmöglichkeiten wie z.B. Glasfaser zur Verfügung. Multimedia-Anschlussdosen finden sich in jedem Schlaf- sowie Wohnzimmer. Zudem sind alle Wohnungen mit Gegensprechanlagen ausgerüstet.

Die anspruchsvolle Ausstattung sorgt für ein angenehmes Wohnambiente. Die Wohnungen werden schlüsselfertig übergeben. Im Bad befinden sich hochwertige Fliesen mit farblich abgestimmten Mosaikfliesen im Duschbereich. Anschlüsse für Waschmaschinen und Trockner sind (neben den Kelleranschlüssen) zusätzlich in einigen Bädern vorhanden. Im Wohnbereich runden moderne Bodenbeläge das Gesamtbild ab. Eine Fußbodenheizung sorgt für wohlige und angenehme Wärme.

Jede Wohnung verfügt über eine Terrasse / einen Balkon oder eine Loggia. Alle Fenster und Fenstertüren verfügen über Rollläden bzw. Sonnenschutz.



ÜBERSICHT WOHNUNGEN HAUS 4a

HAUS 4a

Erdgeschoss links

WOHNUNG 162.1.1 Seite 10/11

Wohnfläche ca. 65,42 m²

3,5 Raum WE - 2 - 3 Pers.:

Wohnen, Kochen & Essen,
Schlafraum, Kinder- / Arbeits-
zimmer, Bad, Flur, Terrasse

vermietet ☐

HAUS 4a

Erdgeschoss rechts

WOHNUNG 162.1.2 Seite 10/11

Wohnfläche ca. 65,42 m²

3,5 Raum WE - 2 - 3 Pers.:

Wohnen, Kochen & Essen,
Schlafraum, Kinder- / Arbeits-
zimmer, Bad, Flur, Terrasse

vermietet ☐

HAUS 4a

Obergeschoss links

WOHNUNG 162.1.3 Seite 12/13

Wohnfläche ca. 65,36 m²

3 Raum WE - 2 - 3 Pers.:

Wohnen, Kochen, Essen,
Schlafraum, Kinder- / Arbeits-
zimmer, Bad, Flur, Balkon

vermietet ☐

ÜBERSICHT WOHNUNGEN HAUS 4b

HAUS 4b

Erdgeschoss links

WOHNUNG 162.2.7 Seite 10/11

Gemeinschaftsraum ca. 66,42 m²

Gemeinschaftsraum mit Kü-
che, Bad, Aufenthalts-/Abstell-
raum, Flur, Terrasse

HAUS 4b

Erdgeschoss rechts

WOHNUNG 162.2.8 Seite 10/11

Wohnfläche ca. 65,42 m²

3,5 Raum WE - 2 - 3 Pers.:

Wohnen, Kochen & Essen,
Schlafraum, Kinder- / Arbeits-
zimmer, Bad, Flur, Terrasse

vermietet ☐

HAUS 4b

Obergeschoss links

WOHNUNG 162.2.9 Seite 12/13

Wohnfläche ca. 65,36 m²

3 Raum WE - 2 - 3 Pers.:

Wohnen, Kochen, Essen,
Schlafraum, Kinder- / Arbeits-
zimmer, Bad, Flur, Balkon

vermietet ☐

HAUS 4a

Obergeschoss rechts

WOHNUNG 162.1.4 Seite 12/13

Wohnfläche ca. 73,11 m²

3,5 Raum WE - 2 - 3 Pers.:

Wohnen, Kochen & Essen,
Schlafraum, Kinder- / Arbeits-
zimmer, Bad, Flur, Balkon

vermietet ☐

HAUS 4a

Dachgeschoss links

WOHNUNG 162.1.5 Seite 14/15

Wohnfläche ca. 46,92 m²

2 Raum WE - 1 - 2 Pers.:

Wohnen, Kochen, Essen,
Schlafraum, Bad, Flur, Loggia

vermietet ☐

HAUS 4a

Dachgeschoss rechts

WOHNUNG 162.1.6 Seite 14/15

Wohnfläche ca. 57,22 m²

2,5 Raum WE - 1 - 2 Pers.:

Wohnen, Kochen, Essen,
Schlafraum, Bad, Abstellraum,
Flur, Loggia

vermietet ☐

HAUS 4b

Obergeschoss rechts

WOHNUNG 162.2.10 Seite 12/13

Wohnfläche ca. 73,11 m²

3,5 Raum WE - 2 - 3 Pers.:

Wohnen, Kochen & Essen,
Schlafraum, Kinder- / Arbeits-
zimmer, Bad, Flur, Balkon

vermietet ☐

HAUS 4b

Dachgeschoss links

WOHNUNG 162.2.11 Seite 14/15

Wohnfläche ca. 46,92 m²

2 Raum WE - 1 - 2 Pers.:

Wohnen, Kochen, Essen,
Schlafraum, Bad, Flur, Loggia

vermietet ☐

HAUS 4b

Dachgeschoss rechts

WOHNUNG 162.2.12 Seite 14/15

Wohnfläche ca. 57,22 m²

2,5 Raum WE - 1 - 2 Pers.:

Wohnen, Kochen, Essen,
Schlafraum, Bad, Abstellraum,
Flur, Loggia

vermietet ☐

Im Lutherquartier in Selm stehen
Ihnen auf drei Etagen 25 Wohnun-
gen mit Größen von 46,92 m² bis
95,66 m² zur Auswahl.

Markierte Wohnungen sind bereits
vermietet.

Die Staffelmiete beträgt im ersten
Jahr 8,00 €/m² und erhöht sich
in den beiden Folgejahren um
0,50 €/m².

Beispielrechnung einer Wohnung
mit Staffelmiete im ersten Jahr:

Staffelmiete	8,00 €/m ²
Betriebskosten	2,50 €/m ²
Wärmeversorgung	0,70 €/m ²

Beispiel: Wohnung 162.1.1 (EG):

65,42 m ² x 8,00 €/m ²	=	523,36 €
65,42 m ² x 2,50 €/m ²	=	163,55 €
65,42 m ² x 0,70 €/m ²	=	45,79 €
Stellplatz	=	35,00 €
→ insgesamt		769,70 €

ÜBERSICHT WOHNUNGEN HAUS 4c

HAUS 4c

Erdgeschoss links

WOHNUNG 162.3.13 Seite 16/17

Wohnfläche ca. 95,66 m²

4,5 Raum WE - 3 - 4 Pers.:

Wohnen & Essen, Kochen,
Schlafraum, Zimmer 1,
Zimmer 2, Bad, Gäste WC,
Flur, Terrasse

vermietet ☐

HAUS 4c

Erdgeschoss rechts

WOHNUNG 162.3.14 Seite 16/17

Wohnfläche ca. 95,66 m²

4,5 Raum WE - 3 - 4 Pers.:

Wohnen & Essen, Kochen,
Schlafraum, Zimmer 1,
Zimmer 2, Bad, Gäste WC,
Flur, Terrasse

vermietet ☐

HAUS 4c

Obergeschoss links

WOHNUNG 162.3.15 Seite 18/19

Wohnfläche ca. 76,28 m²

3 Raum WE - 2 - 3 Pers.:

Wohnen, Kochen, Essen,
Schlafraum, Kinder- / Arbeits-
zimmer, Bad, Flur, Balkon

vermietet ☐

ÜBERSICHT WOHNUNGEN HAUS 4d

HAUS 4d

Erdgeschoss links

WOHNUNG 162.4.20 Seite 16/17

Wohnfläche ca. 95,66 m²

4,5 Raum WE - 3 - 4 Pers.:

Wohnen & Essen, Kochen,
Schlafraum, Zimmer 1,
Zimmer 2, Bad, Gäste WC,
Flur, Terrasse

vermietet ☐

HAUS 4d

Erdgeschoss rechts

WOHNUNG 162.4.21 Seite 16/17

Wohnfläche ca. 95,66 m²

4,5 Raum WE - 3 - 4 Pers.:

Wohnen & Essen, Kochen,
Schlafraum, Zimmer 1,
Zimmer 2, Bad, Gäste WC,
Flur, Terrasse

vermietet ☐

HAUS 4d

Obergeschoss links

WOHNUNG 162.4.22 Seite 18/19

Wohnfläche ca. 76,28 m²

3 Raum WE - 2 - 3 Pers.:

Wohnen, Kochen, Essen,
Schlafraum, Kinder- / Arbeits-
zimmer, Bad, Flur, Balkon

vermietet ☐

HAUS 4c

Obergeschoss Mitte

WOHNUNG 162.3.16 Seite 18/19

Wohnfläche ca. 51,21 m²

2,5 Raum WE - 1 - 2 Pers.:

Wohnen, Kochen, Essen,
Schlafraum, Bad, Balkon

vermietet ☐

HAUS 4c

Obergeschoss rechts

WOHNUNG 162.3.17 Seite 18/19

Wohnfläche ca. 75,16 m²

3 Raum WE - 2 - 3 Pers.:

Wohnen & Essen, Kochen,
Schlafraum, Bad, Flur, Balkon

vermietet ☐

HAUS 4c

Dachgeschoss links

WOHNUNG 162.3.18 Seite 20/21

Wohnfläche ca. 75,42 m²

4,5 Raum WE - 2 - 3 Pers.:

Wohnen & Essen, Kochen,
Schlafraum, Kinder- / Arbeits-
zimmer, Bad, Flur, Loggia

vermietet ☐

HAUS 4c

Dachgeschoss rechts

WOHNUNG 162.3.19 Seite 20/21

Wohnfläche ca. 75,42 m²

4,5 Raum WE - 2 - 3 Pers.:

Wohnen & Essen, Kochen,
Schlafraum, Kinder- / Arbeits-
zimmer, Bad, Flur, Loggia

vermietet ☐

HAUS 4d

Obergeschoss Mitte

WOHNUNG 162.4.23 Seite 18/19

Wohnfläche ca. 51,21 m²

2,5 Raum WE - 1 - 2 Pers.:

Wohnen, Kochen, Essen,
Schlafraum, Bad, Balkon

vermietet ☐

HAUS 4d

Obergeschoss rechts

WOHNUNG 162.4.24 Seite 18/19

Wohnfläche ca. 75,16 m²

3 Raum WE - 2 - 3 Pers.:

Wohnen & Essen, Kochen,
Schlafraum, Bad, Flur, Balkon

vermietet ☐

HAUS 4d

Dachgeschoss links

WOHNUNG 162.4.25 Seite 20/21

Wohnfläche ca. 75,42 m²

4,5 Raum WE - 2 - 3 Pers.:

Wohnen & Essen, Kochen,
Schlafraum, Kinder- / Arbeits-
zimmer, Bad, Flur, Loggia

vermietet ☐

HAUS 4d

Dachgeschoss rechts

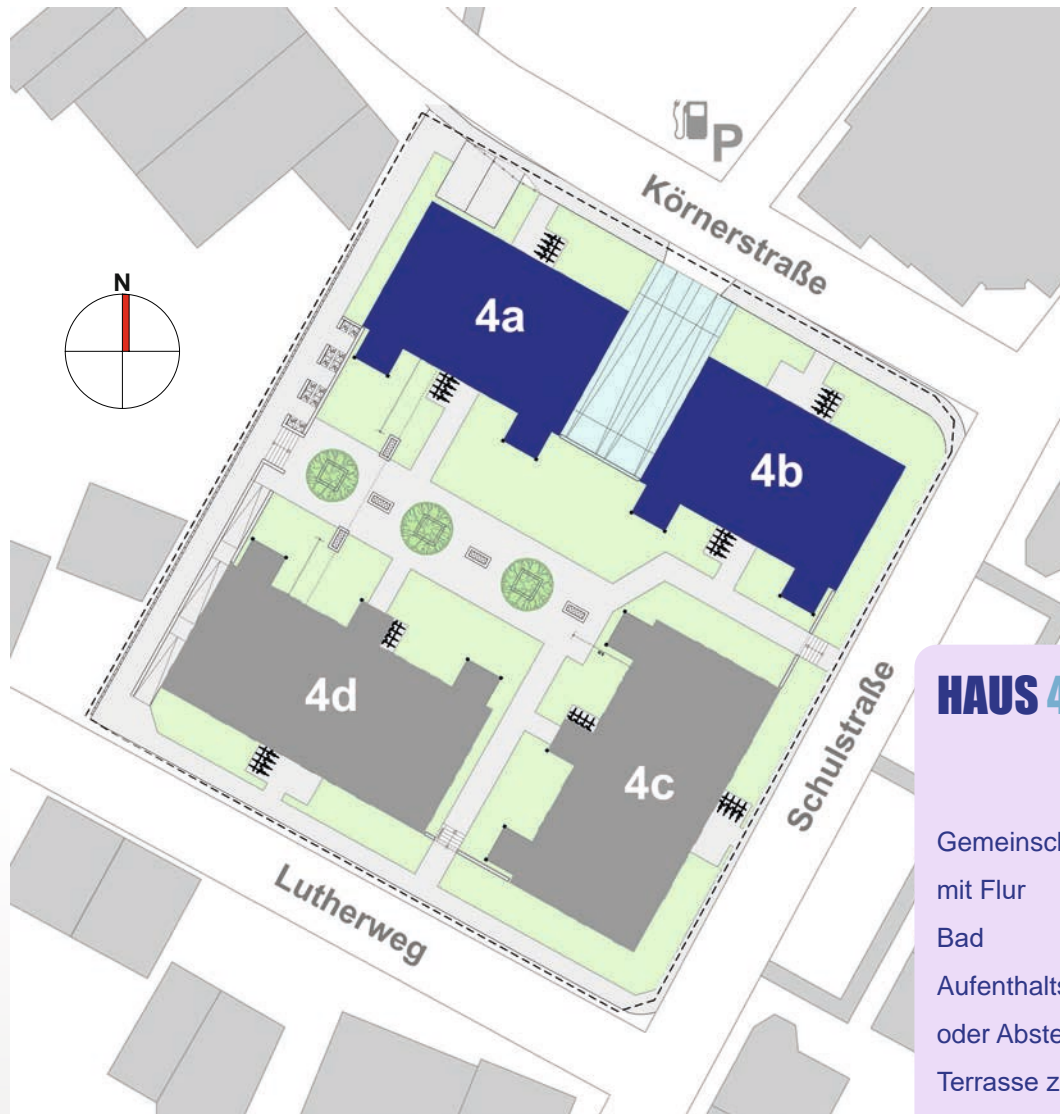
WOHNUNG 162.4.26 Seite 20/21

Wohnfläche ca. 75,42 m²

4,5 Raum WE - 2 - 3 Pers.:

Wohnen & Essen, Kochen,
Schlafraum, Kinder- / Arbeits-
zimmer, Bad, Flur, Loggia

vermietet ☐



HAUS 4a WOHNUNG 162.1.1

Kochen & Essen	ca. 9,60 m ²
Wohnen	ca. 15,96 m ²
Schlafraum	ca. 13,90 m ²
Kinder- / Arbeitszimmer	ca. 10,99 m ²
Bad	ca. 8,22 m ²
Flur	ca. 4,75 m ²
Terrasse zu 1/4	ca. 2,00 m ²

Wohnfläche ca. 65,42 m²

HAUS 4b GEMEINSCHAFTSBEREICH

Gemeinschaftsbereich mit Flur	ca. 42,30 m ²
Bad	ca. 8,22 m ²
Aufenthaltsraum und / oder Abstellraum	ca. 13,90 m ²
Terrasse zu 1/4	ca. 2,00 m ²

Nutzfläche ca. 66,42 m²

HAUS 4a WOHNUNG 162.1.2

HAUS 4b WOHNUNG 162.2.8

Kochen & Essen	ca. 9,60 m ²
Wohnen	ca. 15,96 m ²
Schlafraum	ca. 13,90 m ²
Kinder- / Arbeitszimmer	ca. 10,99 m ²
Bad	ca. 8,22 m ²
Flur	ca. 4,75 m ²
Terrasse zu 1/4	ca. 2,00 m ²

Wohnfläche ca. 65,42 m²

HAUS 4a / 4b

ERDGESCHOSS

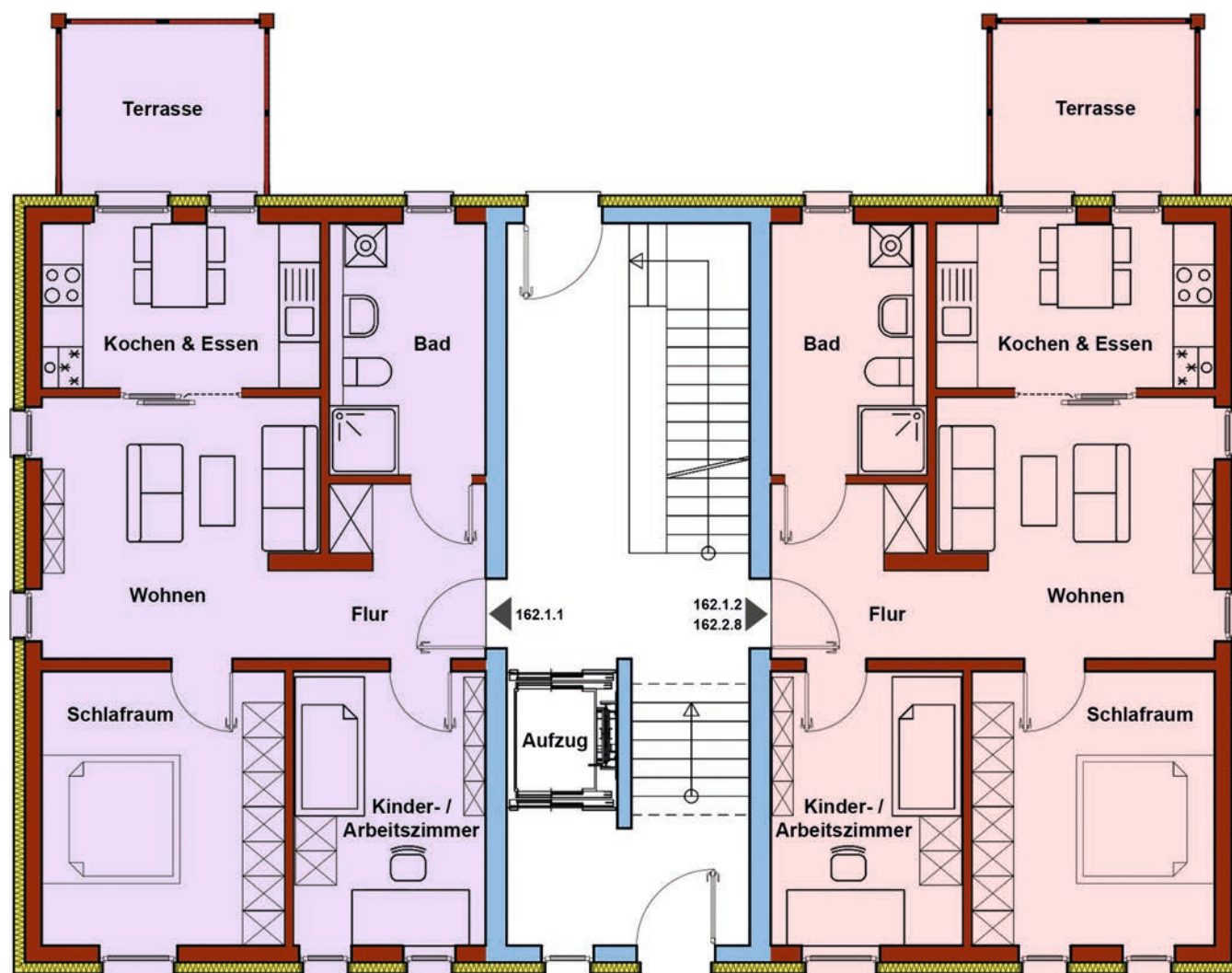
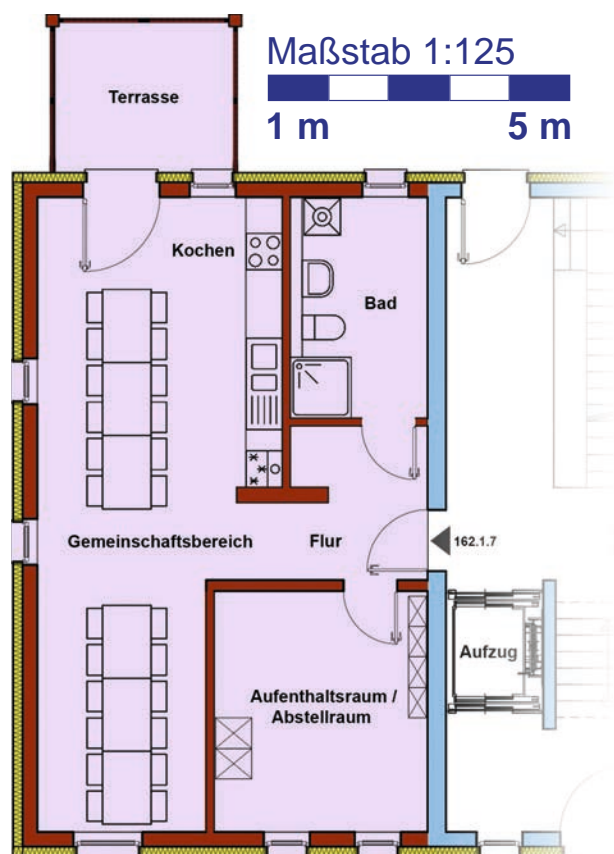


Maßstab 1:100

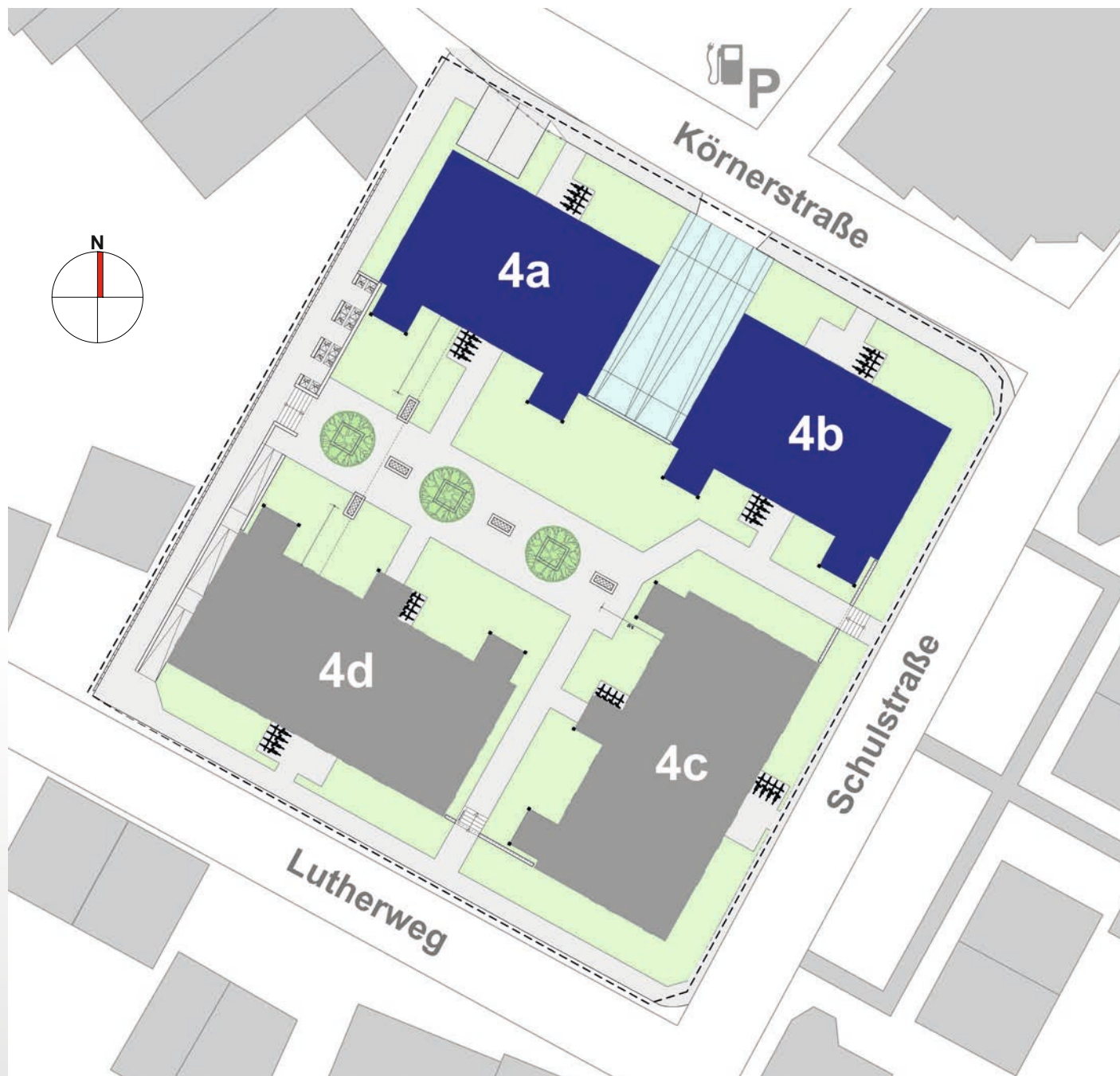


HAUS 4b

GEMEINSCHAFTSBEREICH



Bautechnisch
notwendige
Änderungen
sowie Irrtümer
vorbehalten.



HAUS 4a WOHNUNG 162.1.3

HAUS 4b WOHNUNG 162.2.9

Wohnen, Kochen, Essen	ca. 24,15 m ²
Schlafraum	ca. 12,84 m ²
Kinder- / Arbeitszimmer	ca. 11,48 m ²
Bad	ca. 8,22 m ²
Flur	ca. 6,67 m ²
Balkon zu 1/4	ca. 2,00 m ²

Wohnfläche ca. 65,36 m²

HAUS 4a WOHNUNG 162.1.4

HAUS 4b WOHNUNG 162.2.10

Kochen & Essen	ca. 11,61 m ²
Wohnen	ca. 18,60 m ²
Schlafraum	ca. 13,65 m ²
Kinder- / Arbeitszimmer	ca. 13,95 m ²
Bad	ca. 8,22 m ²
Flur	ca. 5,08 m ²
Balkon zu 1/4	ca. 2,00 m ²

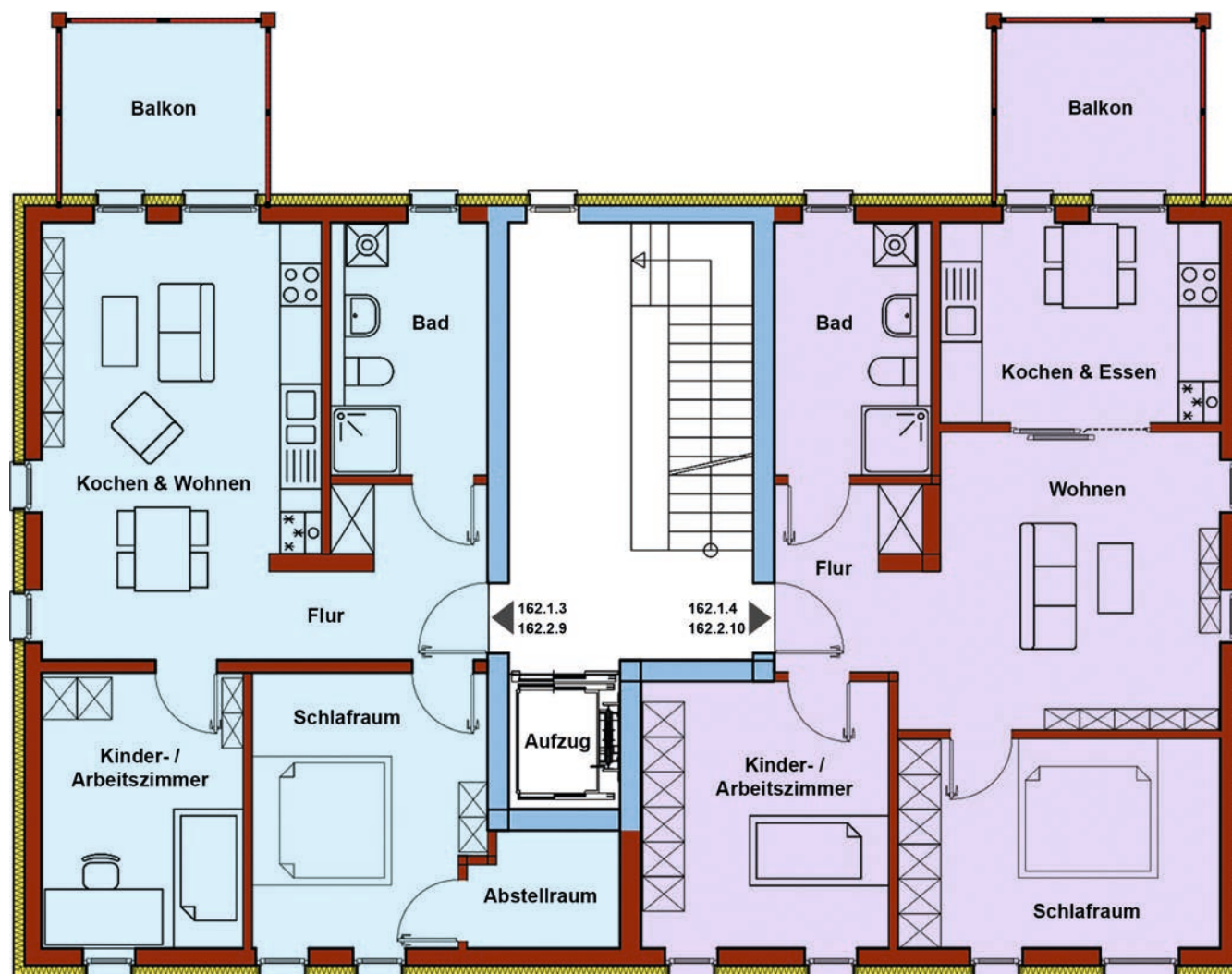
Wohnfläche ca. 73,11 m²

HAUS 4a / 4b

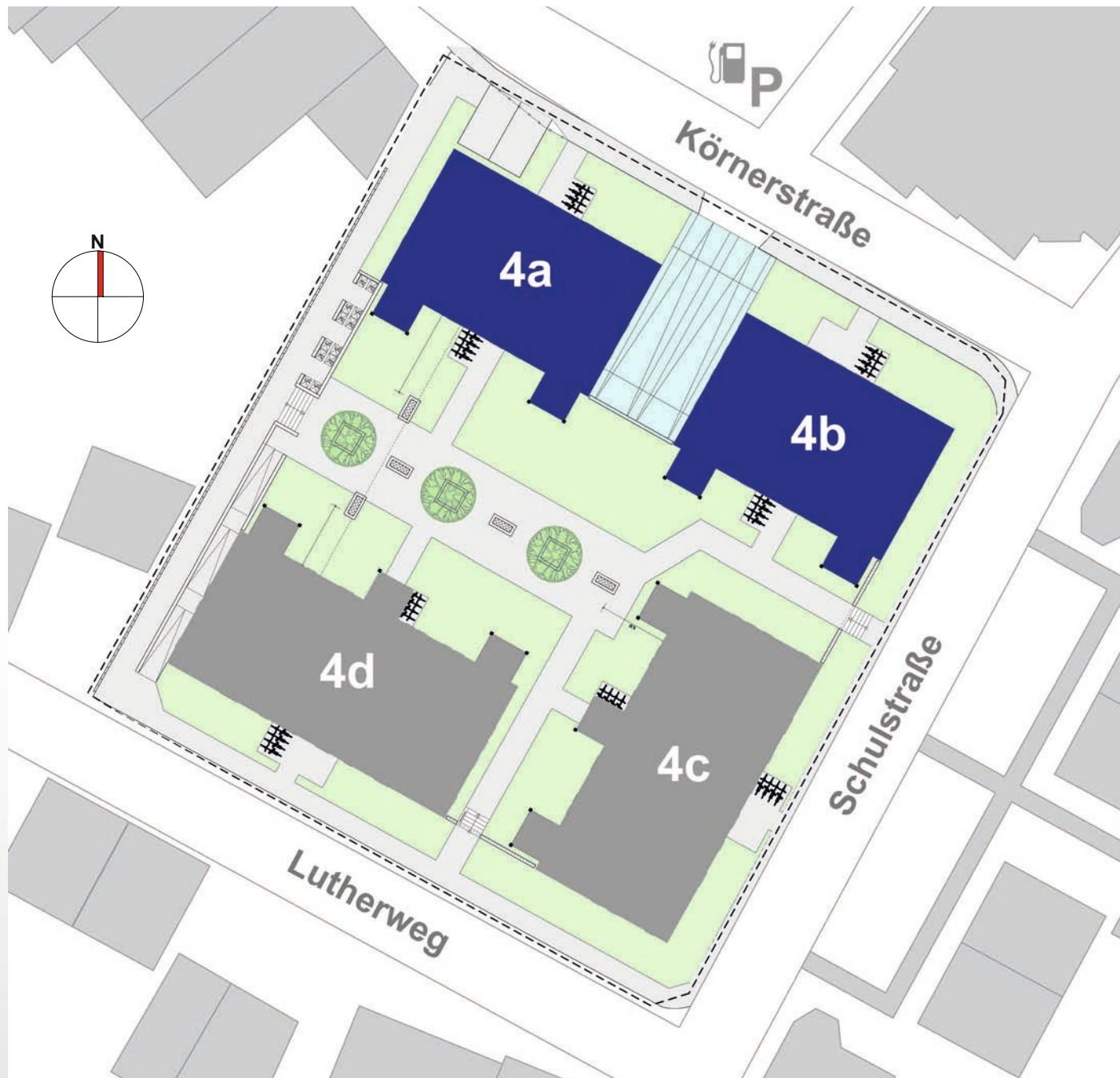
OBERGESCHOSS



Maßstab 1:100



Bautechnisch
notwendige
Änderungen
sowie Irrtümer
vorbehalten.



HAUS 4a WOHNUNG 162.1.5

HAUS 4b WOHNUNG 162.2.11

Wohnen, Kochen, Essen	ca. 20,94 m ²
Schlafraum	ca. 13,50 m ²
Bad	ca. 6,13 m ²
Flur	ca. 4,60 m ²
Loggia zu 1/4	ca. 1,75 m ²

Wohnfläche ca. 46,92 m²

HAUS 4a WOHNUNG 162.1.6

HAUS 4b WOHNUNG 162.2.12

Wohnen, Kochen, Essen	ca. 25,86 m ²
Schlafraum	ca. 15,08 m ²
Bad	ca. 6,76 m ²
Abstellraum	ca. 1,13 m ²
Flur	ca. 6,64 m ²
Loggia zu 1/4	ca. 1,75 m ²

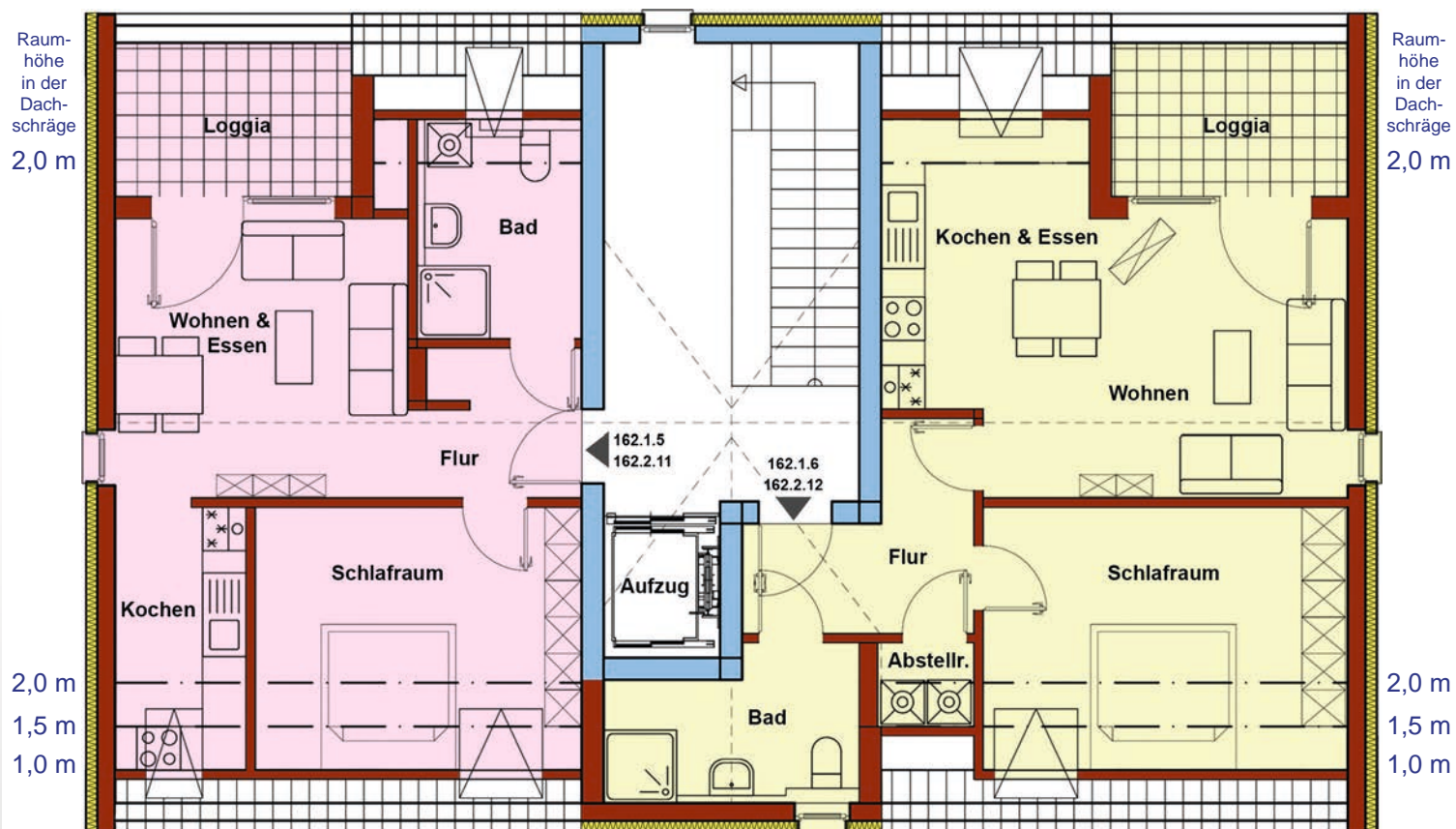
Wohnfläche ca. 57,22 m²

HAUS 4a / 4b

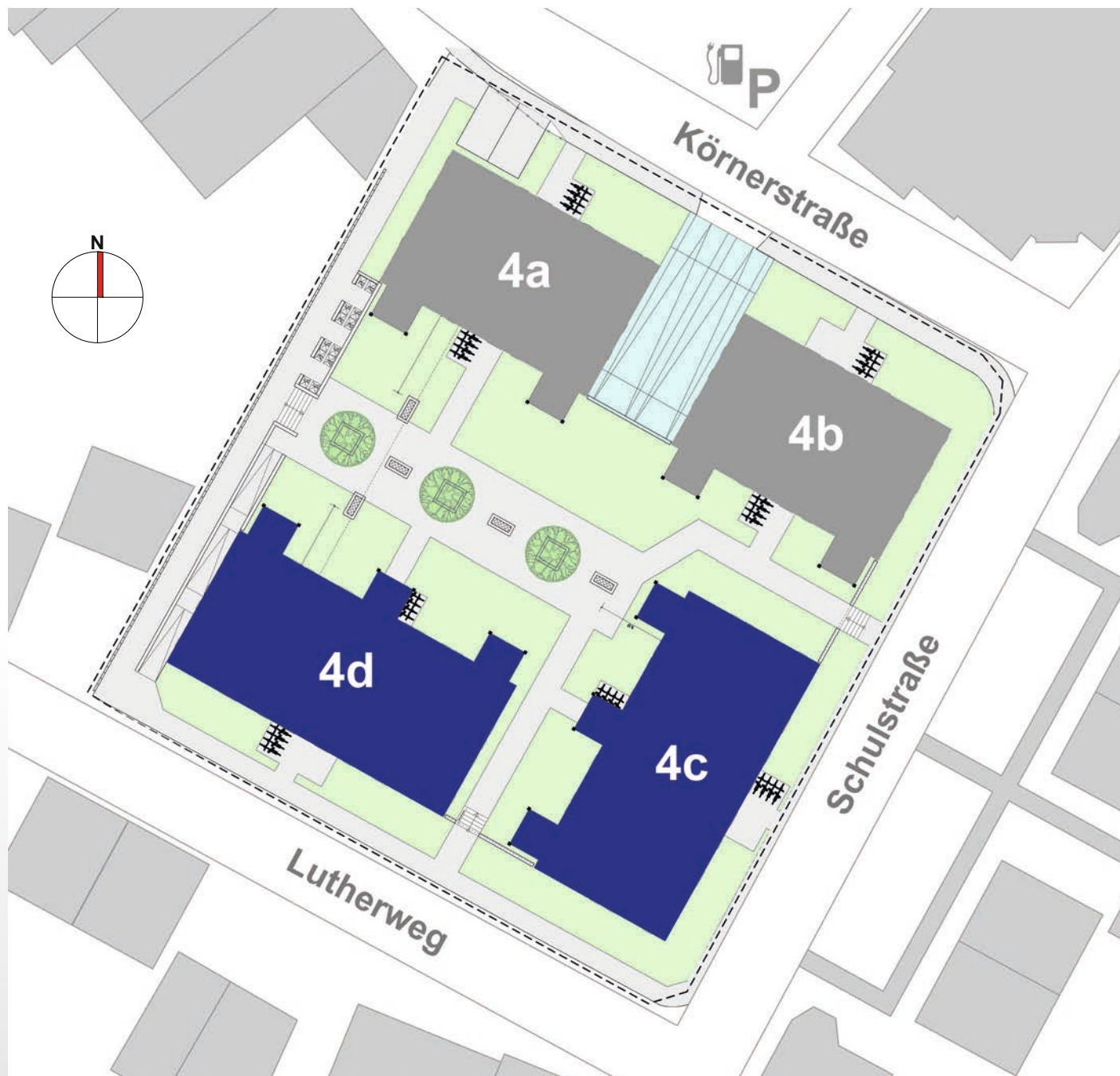
DACHGESCHOSS



Maßstab 1:100



Bautechnisch notwendige Änderungen sowie Irrtümer vorbehalten.



HAUS 4c WOHNUNG 162.3.13

HAUS 4d WOHNUNG 162.4.20

Wohnen & Essen	ca. 18,87 m ²
Kochen	ca. 12,33 m ²
Schlafraum	ca. 15,93 m ²
Zimmer 1	ca. 13,81 m ²
Zimmer 2	ca. 11,86 m ²
Bad	ca. 8,13 m ²
Gäste WC	ca. 1,52 m ²
Flur	ca. 11,21 m ²
Terrasse zu 1/4	ca. 2,00 m ²

Wohnfläche ca. 95,66 m²

HAUS 4c WOHNUNG 162.3.14

HAUS 4d WOHNUNG 162.4.21

Wohnen & Essen	ca. 18,87 m ²
Kochen	ca. 12,33 m ²
Schlafraum	ca. 15,93 m ²
Zimmer 1	ca. 13,81 m ²
Zimmer 2	ca. 11,86 m ²
Bad	ca. 8,13 m ²
Gäste WC	ca. 1,52 m ²
Flur	ca. 11,21 m ²
Terrasse zu 1/4	ca. 2,00 m ²

Wohnfläche ca. 95,66 m²

HAUS 4c / 4d

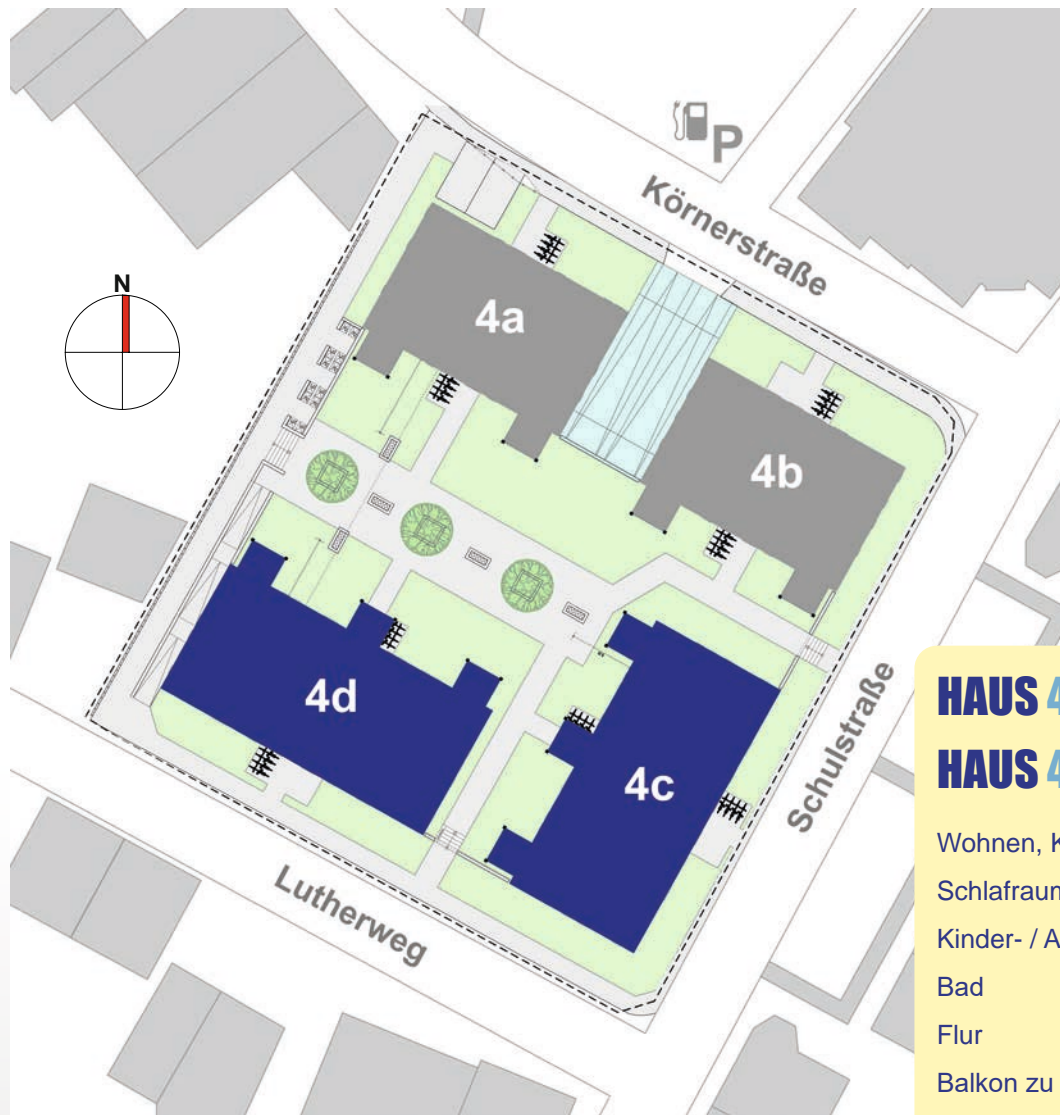
ERDGESCHOSS



Maßstab 1:100



Bautechnisch notwendige Änderungen sowie Irrtümer vorbehalten.



HAUS 4c WOHNUNG 162.3.16

HAUS 4d WOHNUNG 162.4.23

Wohnen, Kochen, Essen	ca. 29,09 m ²
Schlafraum	ca. 14,07 m ²
Bad	ca. 6,05 m ²
Balkon zu 1/4	ca. 2,00 m ²

Wohnfläche ca. 51,21 m²

HAUS 4c WOHNUNG 162.3.15

HAUS 4d WOHNUNG 162.4.22

Wohnen, Kochen, Essen	ca. 33,18 m ²
Schlafraum	ca. 14,15 m ²
Kinder- / Arbeitszimmer	ca. 10,13 m ²
Bad	ca. 7,76 m ²
Flur	ca. 9,06 m ²
Balkon zu 1/4	ca. 2,00 m ²

Wohnfläche ca. 76,28 m²

HAUS 4c WOHNUNG 162.3.17

HAUS 4d WOHNUNG 162.4.24

Wohnen & Essen	ca. 31,78 m ²
Kochen	ca. 10,04 m ²
Schlafraum	ca. 14,15 m ²
Bad	ca. 7,76 m ²
Flur	ca. 9,43 m ²
Balkon zu 1/4	ca. 2,00 m ²

Wohnfläche ca. 75,16 m²

HAUS 4c / 4d

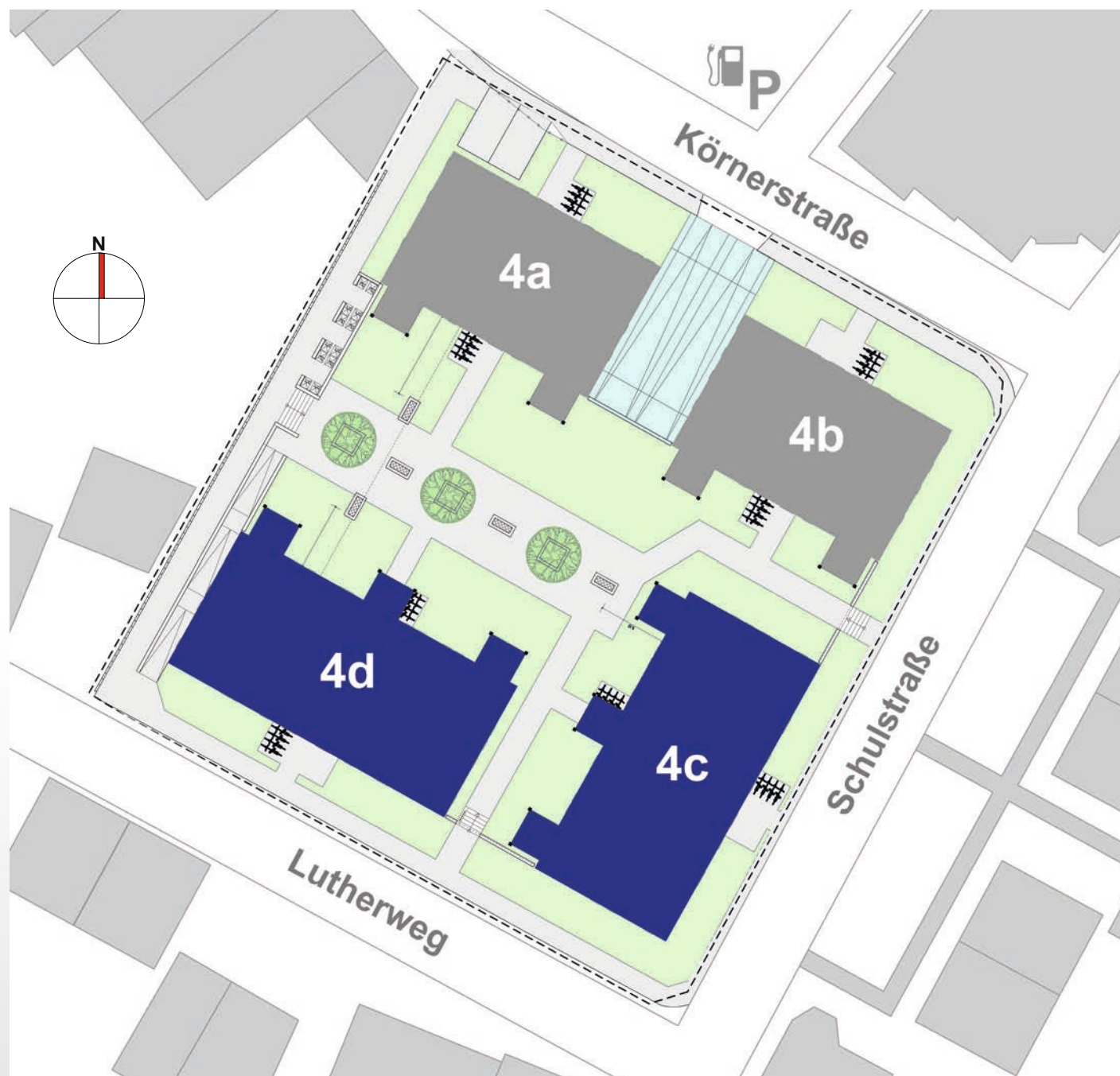
OBERGESCHOSS



Maßstab 1:100



Bautechnisch
notwendige
Änderungen
sowie Irrtümer
vorbehalten.



HAUS 4c WOHNUNG 162.3.18

HAUS 4d WOHNUNG 162.4.25

Wohnen & Essen	ca. 27,26 m ²
Kochen	ca. 8,74 m ²
Schlafraum	ca. 14,39 m ²
Kinder- / Arbeitszimmer	ca. 13,67 m ²
Bad	ca. 6,48 m ²
Flur	ca. 3,13 m ²
Loggia zu 1/4	ca. 1,75 m ²

Wohnfläche ca. 75,42 m²

HAUS 4c WOHNUNG 162.3.19

HAUS 4d WOHNUNG 162.4.26

Wohnen & Essen	ca. 27,26 m ²
Kochen	ca. 8,74 m ²
Schlafraum	ca. 14,39 m ²
Kinder- / Arbeitszimmer	ca. 13,67 m ²
Bad	ca. 6,48 m ²
Flur	ca. 3,13 m ²
Loggia zu 1/4	ca. 1,75 m ²

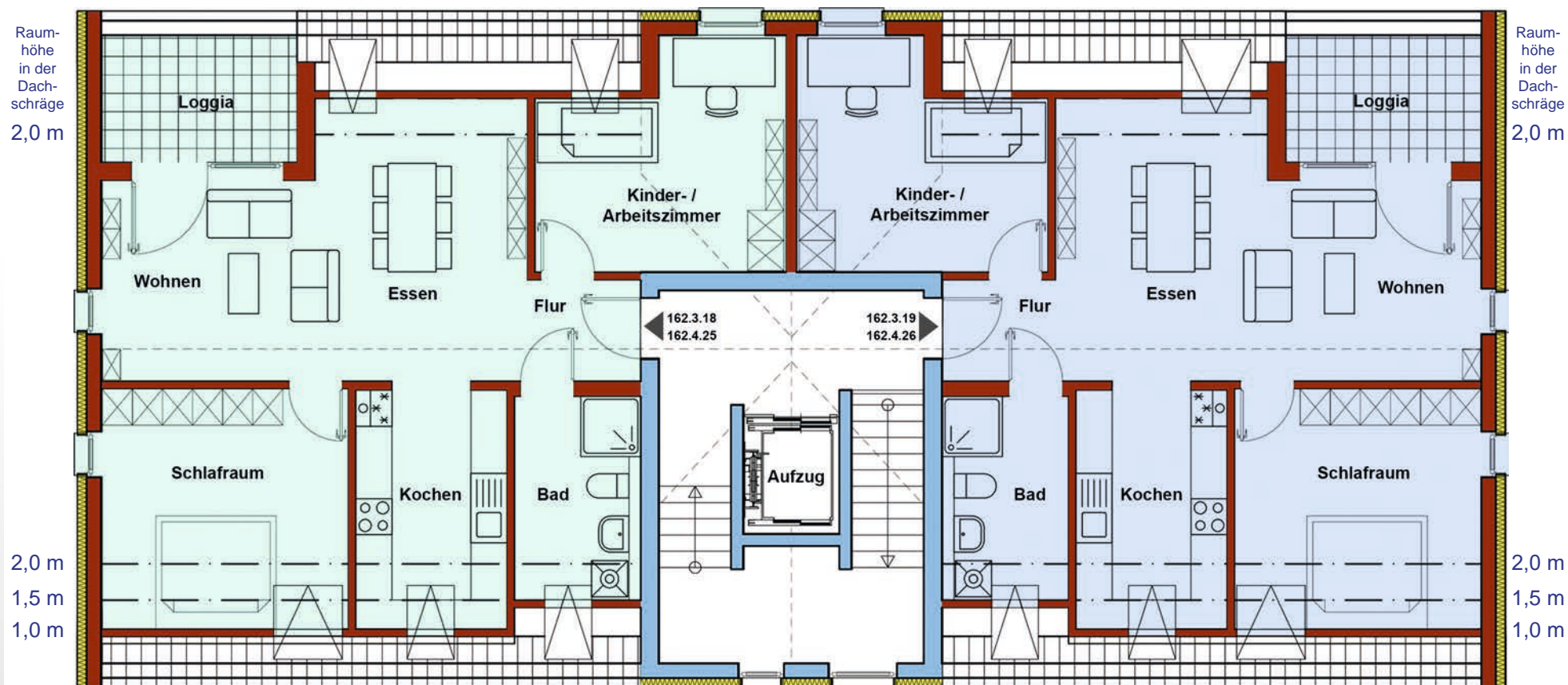
Wohnfläche ca. 75,42 m²

HAUS 4c / 4d

DACHGESCHOSS



Maßstab 1:100



Bautechnisch notwendige Änderungen sowie Irrtümer vorbehalten.



KELLER

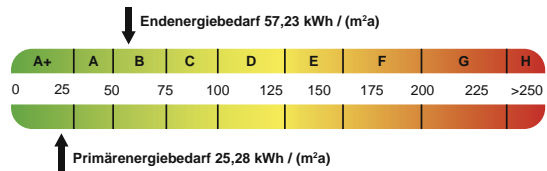
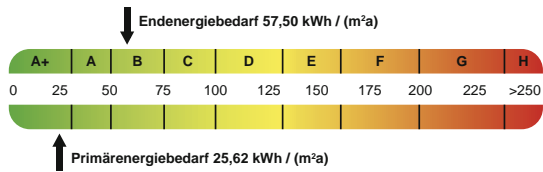
HAUS 4a - 4d

- Kellerraum für jede Wohnung
- 28 Fahrzeugstellplätze (davon vier behindertengerecht)
- alle Stellplätze sind bereits für E-Mobilität vorbereitet
- Fahrradstellplätze
- Wasch- und Trockenräume
- Technikräume

HAUS 4a - 4d

ENERGIEAUSWEISE

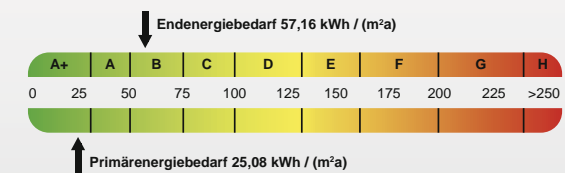
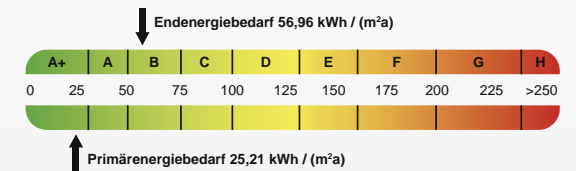
Haus 4a



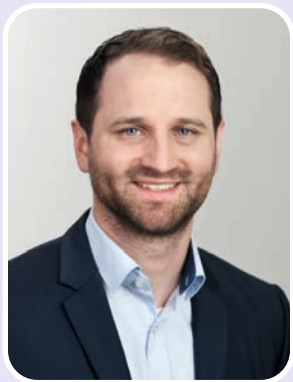
Haus 4b



Haus 4c



Haus 4d



Ihr Ansprechpartner

Stefan Paveo
Abteilungsleiter Wohnungsmanagement

Telefon 02303 2827-0
E-Mail s.paveo@ukbs.de

© Diese Broschüre unterliegt dem Copyright der Unnaer Kreis-Bau- und Siedlungsgesellschaft mbH. Die Inhalte unserer Seiten wurden mit größter Sorgfalt erstellt. Für die Richtigkeit, Vollständigkeit und Aktualität der Inhalte können wir jedoch keine Gewähr übernehmen. Wir behalten uns ausdrücklich vor, Teile des Angebotes ohne gesonderte Ankündigung zu verändern, zu ergänzen oder zu löschen.

Stand 05.2022

Platz für Ihre Notizen:



Ihr guter Nachbar

Unnaer Kreis-Bau- und Siedlungsgesellschaft mbH

Friedrich-Ebert-Straße 32, 59425 Unna

Tel.: (+49) 2303 28 27-0, Fax.: (+49) 2303 28 27-99, E-Mail: info@ukbs.de

Öffnungszeiten

Montag – Donnerstag 08.00 – 16.00 Uhr

Freitag 08.00 – 13.00 Uhr